



Australian
International
School

英语作为附加语言(EAL) 课程



英文作为附加语言(EAL)课程

赋能AIS学生实现卓越梦想

新加坡澳大利亚国际学校 (AIS) 热忱欢迎母语非英语的学生。我们秉持全面发展的教育理念,以严谨的学术态度精心打造了英语作为附加语言 (EAL) 课程、强化英语课程 (IES) 以及中学预备课程 (PCS) 体系,涵盖学术、社交及情感多个层面的支持,帮助学生充分挖掘潜力,在各个领域实现卓越梦想。



课程主要目标

- 全面提升英语水平,以日常交流为目的,促进学生尽早适应并融入校园生活;
- 进一步提升英语语言运用能力,使学生能够自信参与主流课程的学习,逐步减少对EAL语言课程的依赖;
- 提供系统化的全面教育体验,鼓励学生参与丰富的特色课程、户外教育课程及课后活动项目。

自预备班起,AIS便依据每位学生的具体需求提供个性化语言支持,确保学生获得的教育资源足以支持他们达成学业目标。

EAL课程在中学阶段的首要任务是为大学升学做准备,帮助学生夯实语言与学术基础,以更具竞争力的迈向理想的国际化高等学府。

我们的学生来自50多个国家,AIS校园氛围包容和谐,以多元文化和全球视野为特色,尊重并珍视每位学生的文化背景。

“在澳大利亚国际学校 (AIS) 的培养下,我不仅收获了自信,更打下了坚实基础——这让我得以将童年时在长沙小花园里萌发的好奇心,转化为对环境科学的毕生热爱。”

– Judy, Class of 2024 IBDP (EAL学生)

新加坡国立大学在读本科生
(曾获 9 所顶尖高校录取通知)



小学

小学EAL课程专为预备班至5年级学生设计,旨在为学生顺利升入6年级的学习打下坚实基础。

1 年级至 5 年级

强化英语课程 (IES)	在主流课程中英语作为附加语言(EAL)课程
<ul style="list-style-type: none">本课程所有学生均为母语非英语学习者采用集中强化教学,精准助力学生快速提升英语能力配备额外专职教师,在课堂内针对性强化学生的基础读、写、听、说能力本课程热忱接纳不同文化背景学生,助力英语基础薄弱者强化学术英语与社交英语能力、建立学习信心,为融入主流班级做好充分准备根据英语水平测试、课堂观察及综合评估结果,学生通常可在7个月内完成课程并顺利升入主流班级学生升入主流班级后,如需进一步支持,仍可继续获得EAL课程辅导	<ul style="list-style-type: none">学生的英语水平不同,有初学者,也有母语者针对初学者及过渡阶段学生,学校将根据其英语水平与年级,提供多样化支持:包括课堂融入式辅导(随堂协作教学)及小组个别辅导两种模式语言支持课程安排在日间的不同时段完成EAL课程一般需要1至3年或更久,取决于学生的年级、语言基础和积极程度完成EAL课程后,学生仍会受到班主任的持续关注 and 个性化辅导支持

IES 和主流课程中的EAL

- 课程体系契合国际文凭小学课程 (IB PYP) 标准,同步对接严谨的读写与数学核心要求
- 每周开展丰富的特色课程,包括音乐、华语、艺术、图书阅览和体育等课程
- 激发学生好奇心与批判性思维,同时着力培养具备责任感的全球公民意识
- 提供丰富的课外选修课程(课外活动CCA),涵盖各类社团与兴趣小组

教育模式一览:强化英语课程、个别辅导(课外)和协同教学(课内)

- 强化英语课程:高强度集中授课,专注于快速提升学生的英语能力
- 课外/个别辅导:在课堂外,在小组中接受有针对性的英语训练
- 课内/协同教学:EAL教师参与主流课堂的教学,提供针对性的英语课程和技能训练。

IES与主流课程的区别

- IES课程中,每班配备1-2位额外教师(视班级规模而定),为学生奠定坚实的语言基础,提升语言学习速度并建立信心。
- 主流课程的学生在实用英语方面基础更扎实,且在学术英语上的熟练程度通常更高。

每周课程安排



入学语言要求

学生的入学分班评估基于以下一项或多项标准:

- 皮尔逊TELL测试(小学)
- iTEP SLATE测试(中学)
- 面试
- 演示报告
- 教师推荐

为全球成功奠定基础

我校中学部为学生提供英语语言与学术科目全方位支持,助力学生在国际课程体系中脱颖而出,并为未来发展保驾护航。

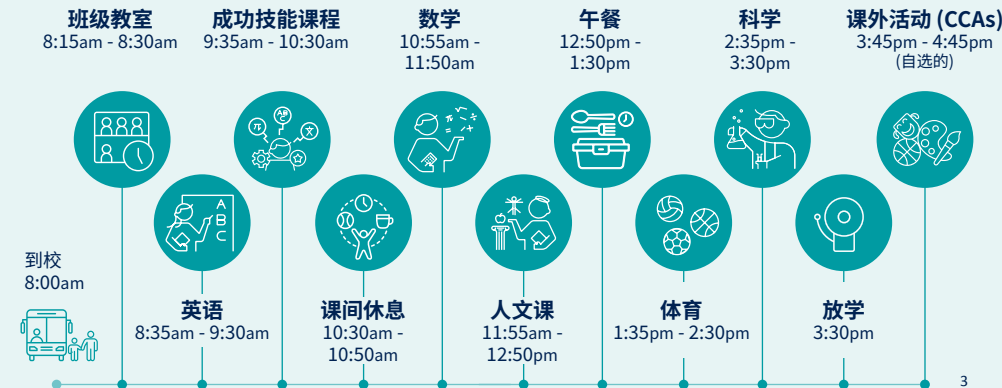
核心优势

- 定制化支持:为6至10年级学生提供主流课程及英语作为附加语言(EAL)专属课程,并为6至9年级另设强化课程选项
- 学术适配保障:各年级入学标准确保学生能在国际普通中等教育证书(IGCSE)、国际文凭大学预科课程(IBDP)或新南威尔士州高中证书(HSC)路径中表现优异
- 卓越成果验证:我校英语作为附加语言(EAL)课程已助力学生收获多所世界顶尖大学录取通知书,包括新加坡国立大学、伦敦大学学院、墨尔本大学、南洋理工大学及悉尼大学

6-9年级

中学预备课程(PCS) 6-9年级	主流课堂中的EAL课程 6-8年级
<ul style="list-style-type: none">• 通过密集的英语训练和调整后的课程内容,为学生奠定坚实的英语基础• 由英语教学专家负责核心和特色课程的教学• 本课程所有学生均为母语非英语学习者• 学生通常在一年内转入主流课堂• 班级人数上限为20人	<ul style="list-style-type: none">• 学生无需接受密集的英语训练即可参与课程• 学生可以参加所有主流课程,如果有“英语母语”课程,则可以参加EAL英语课程进行替代• 每周两次,科学和人文学科由EAL专家共同授课。• 学生根据个人进度在不同时间完成课程• 班级人数上限为18人
PCS和主流EAL课程的特点	
<ul style="list-style-type: none">• 符合严苛的国际标准• 提供丰富多样的特色课程• 助力学生备战IGCSE、IBDP及HSC考试• 每日关注学生的情绪、社交和生活技能• 丰富多彩的课外活动(CCA),包括各种社团和兴趣小组	

PCS – 每日课程安排



EAL高中预科课程 (ESSPP) 经调整的 IGCSE课程 + EAL 支持	国际中学教育普通证书 (IGCSE) 完整 IGCSE课程, 无EAL 支持
<p>由EAL教师与学科专家共同授课科目包括:</p> <ul style="list-style-type: none">IGCSE 华语 / 西班牙语 / 法语IGCSE 英语IGCSE 综合科学IGCSE 企业课程或全球视角课程 <p>由学科专家授课科目包括:</p> <ul style="list-style-type: none">IGCSE 华语 / 西班牙语 / 法语IGCSE 数学一门非IGCSE选修课程 (如艺术、音乐、戏剧)EAL学术英语 - IB预科课程 <p>课程要求</p> <ul style="list-style-type: none">学生需完成五门IGCSE课程和一门非IGCSE选修课程的学习班级规模控制在25人以内超过一半的课程应由专职EAL教师授课每周五节包括英语、科学、人文与数学学科的课程	<p>由学科专家授课科目包括:</p> <ul style="list-style-type: none">IGCSE 英语母语IGCSE 综合科学IGCSE 华语母语或其他非英语语言IGCSE 国际数学其他三门选修课 (部分为非IGCSE课程, 如音乐、设计科技) <p>课程要求</p> <ul style="list-style-type: none">学生需完成六至八门IGCSE课程完成课程后学生将获得完整的剑桥IGCSE资格证书班级规模控制在25人以内无EAL支持每门选修课每周各三节
ESSPP 与完整 IGCSE 课程的特点	
<ul style="list-style-type: none">每日关注学生的情绪、社交和生活技能鼓励学生融入校园主流体育文化	

1. EAL高中预科课程 (ESSPP) 与国际中学教育普通证书课程 (IGCSE) 的区别是什么?
ESSPP是一项经过调整的课程, 其中包含了IGCSE科目, 但更注重语言习得和内容理解。而通常选择完整IGCSE课程的学生, 因具备较高的英语水平, 可以直接参与主流课程学习, 无需额外的语言支持。
2. 学生是否可以在ESSPP与完整IGCSE课程之间转换?
ESSPP 是一门严谨的两年制课程, 其课程结构参照 IGCSE 课程设计。随着学业推进, 学生将有机会参加外部考试以获取正式认证, 为英语作为附加语言 (EAL) 学习者提供了新加坡澳大利亚国际学校 (AIS) 独有的特色且极具价值的升学路径。
3. ESSPP课程如何为学生顺利衔接国际文凭课程 (IB) 或澳大利亚高中毕业证书课程 (HSC) 做准备?
ESSPP课程设置了学习方法 (ATL) 和拓展论文 (Extended Essay) 等内容, 为国际文凭大学预科课程 (IBDP) 或澳大利亚高中毕业证书 (HSC) 课程奠定基础。学生将在ESSPP课程中培养独立学习能力, 并进行深入的研究型写作练习。
4. 9年级的中学预备课程 (PCS) 学生可以选修IGCSE课程吗?
入读 PCS 课程的学生在入学时尚未达到 ESSPP 课程的英语水平要求。但如果他们在 PCS 课程中进步迅速, 就可能获得修读部分 IGCSE 科目的资格。





**Australian
International
School**

1 Lorong Chuan Singapore 556 818
+65 6517 0247 (Admissions)
admissions@ais.com.sg

澳大利亚国际学校 (Australian International School Pte Ltd) 是在新加坡精深技能发展局 (SSG) 正式注册的私立教育机构 (PEI)。PEI注册号:199204405H, 注册有效期:2023 年 7 月 6 日至 2027 年 7 月 5 日